



kunst in der **art kapella**
schkeuditz

2017





»Bode« © Katja Enders, 2012, Aquarell, Tusche

»Luch und Bruch«

Malerei, Graphik und Zeichnungen von Katja Enders

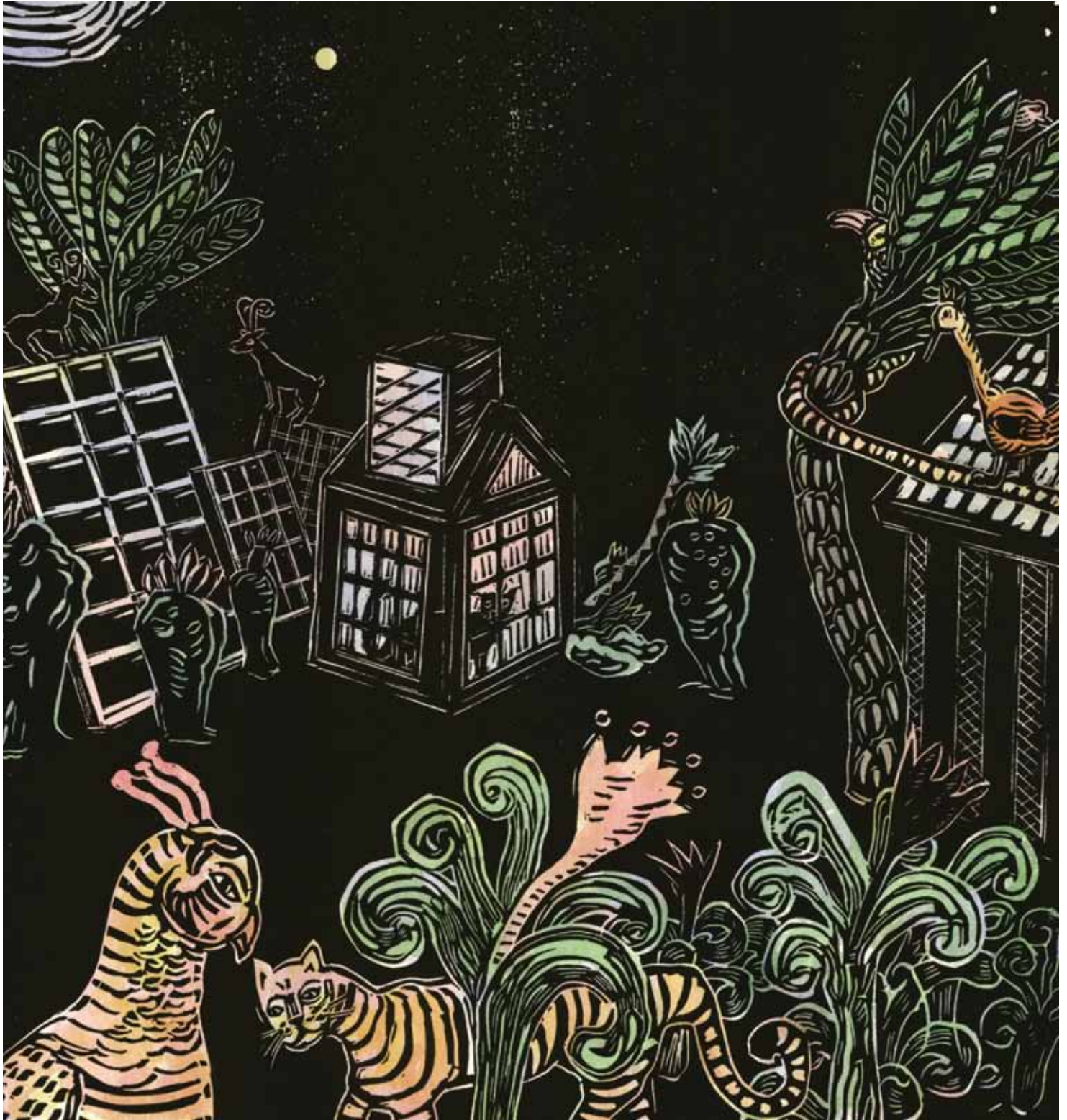
8. November bis 20. Dezember 2015

Januar

»1. Januar Neujahr « 6. Januar Heilige Drei Könige
» Ferientage Sachsen

MO	DI	MI	DO	FR	SA	SO
26	27	28	29	30	31	1
2	3	4	5	6	7	8
9	10	11	12	13	14	15
16	17	18	19	20	21	22
23	24	25	26	27	28	29
30	31	1	2	3	4	5

» Mit dem Skizzenblock streift sie durch Landschaften, fängt die Orte auf ihre eigene wunderbare Art und Weise ein. In den Studien und Skizzen arbeitet sie mit Feder und Tusche, und mit Pinsel und Aquarellfarben vollendet sie oft die Skizzen dann im Atelier. Meisterhaft sind die gezeichneten Landschaften von Stadt und Land. In ihrer Malerei löst sie sich von vielem, was in der Zeichnung noch ordnend wirkt. Hier öffnet sich der Raum, Grenzen gibt es nicht mehr, die Landschaft wird zu einer ausdrucksstarken Farbenwelt mit einem sehr poetischen Klang.



Ausschnitt aus dem Leporello »Der verborgene Garten«
kolorierter Linolschnitt, 2014 © Nadine Respondek

»Aus dem Häuschen«

Druckgrafik, Künstlerbücher & Malerei von Nadine Respondek

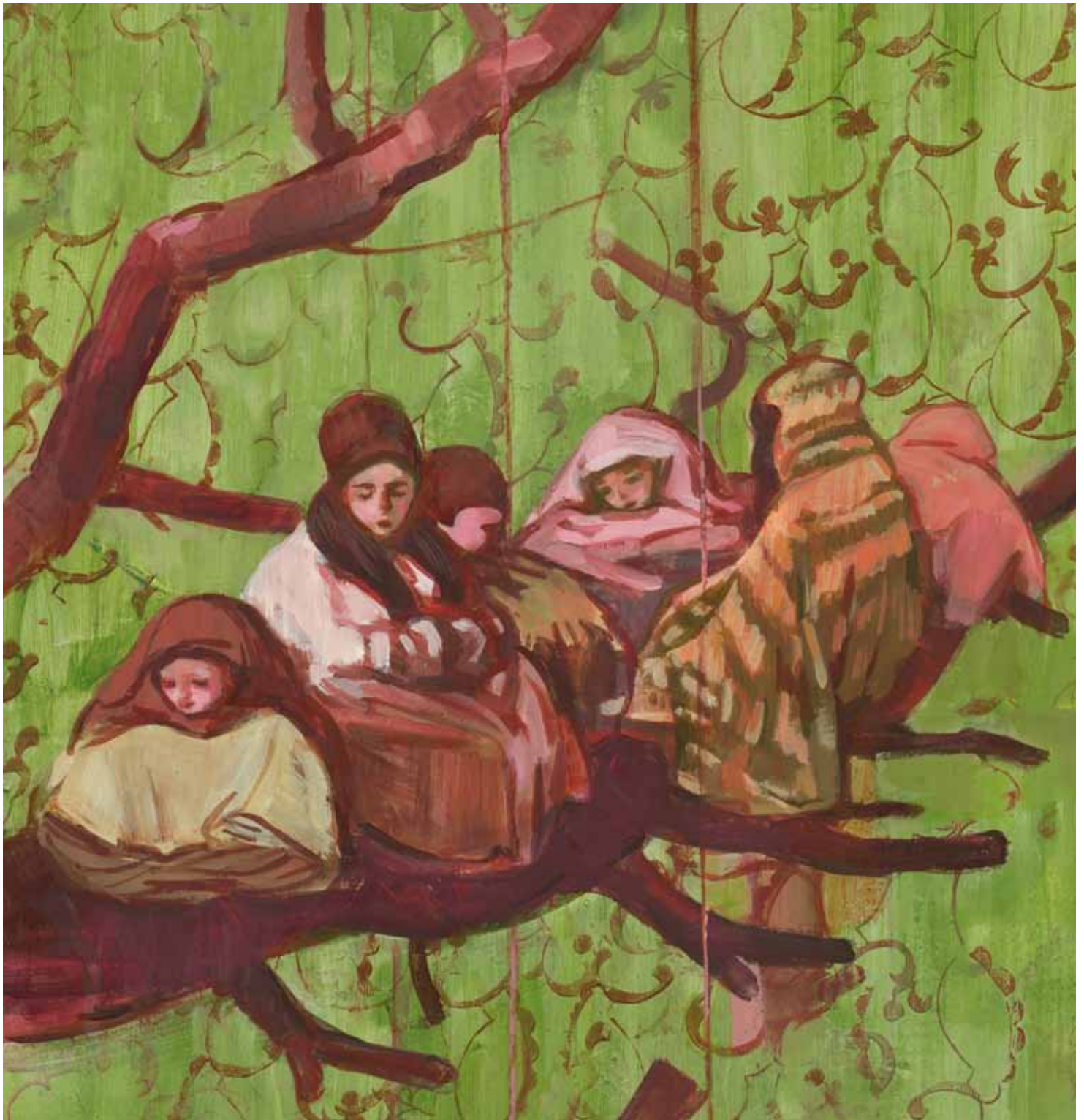
24. Januar bis 6. März 2016

Februar

» Ferientage Sachsen

MO	DI	MI	DO	FR	SA	SO
30	31	1	2	3	4	5
6	7	8	9	10	11	12
13	14	15	16	17	18	19
20	21	22	23	24	25	26
27	28	1	2	3	4	5

» Surreal, frei assoziativ, erzählerisch entstandene Bilder sowie realistisch romantische bis zur illustrativen Druckgrafik, stehen im Zentrum dieser Ausstellung. Mit viel Erfindungsgeist malt und zeichnet sie ihre Welten mit Farbstiften, Wasserfarben oder Gouache auf Papier. In ihren Illustrationen überträgt Nadine Respondek in einer autarken Art und Weise den Inhalt des Buches in eine visuelle Geschichte und fügt dem literarischen Text eine weitere Dimension hinzu.



Ausschnitt aus »... nach Goya«, Eitempersa, Öl/Holz, 2015 © Katrin Kunert

»to Europe« – cahier d'art – Botschaften an Europa
 Bilder und Texte von 30 internationalen KünstlerInnen und Autoren wurden in einer Kunst-Zeitung (cahier d'art) als eine gemeinsame Botschaft zusammengefasst.

13. März bis 17. April 2016

März

MO	DI	MI	DO	FR	SA	SO
27	28	1	2	3	4	5
6	7	8	9	10	11	12
13	14	15	16	17	18	19
20	21	22	23	24	25	26
27	28	29	30	31	1	2

» Mit ihren unterschiedlichen Handschriften der zeitgenössischen Kunst entwickelten dreißig internationale KünstlerInnen während des 15. Symposiums des »eu art networks«, im österreichischen Burgenland ihre individuellen Botschaften »an Europa«. Texte und Bilder im cahier d'art »an Europa« richteten sich einerseits an EntscheidungsträgerInnen in Europa und andererseits richtete es sich an alle EuropäerInnen.



Chorauftritt am Hainer Strand im Mai 2015

»Chor Art Kapella «

» Der Schkeuditzer Chor Art Kapella lockt mit seinem abwechslungsreichen Repertoire und seinem harmonischen Gesamtklang immer wieder viele Zuhörer in seine Konzerte. Zu hören gibt es dabei klassische Volkslieder, beschwingte Schlager, Gospel, Musicalmelodien und auch zeitgenössisches Liedgut. Freude daran hat nicht nur das Publikum, sondern auch das Ensemble.

Die Gemeinschaft aus jungen und älteren Erwachsenen ist über die Jahre freundschaftlich gewachsen und nimmt neue Mitglieder gern und offen auf. Auch wenn es um die Hilfe für andere Menschen geht, muss man den Chor nicht lange bitten. Einladungen zu Benefizveranstaltungen werden gern angenommen und mit viel Engagement „besungen“.

Die Zusammenarbeit mit anderen Ensembles wird bei den Schkeuditzern groß geschrieben. Der Glesierer Chorfrühling gehört seit Jahren zu den festen Terminen des Chores. Zur Weihnachtszeit gehören Auftritte im Flughafen Leipzig/Halle und im Paunsdorf Center ebenso zum Programm wie die im Seniorenheim Hufelandstraße oder im Stammsitz des Chores, der art Kapella in Schkeuditz.

Künstlerische Leitung des Chores: Adelheit Metzging

April

» 14. April Karfreitag » 16. April Ostersonntag
» 17. April Ostermontag » Ferientage Sachsen

MO	DI	MI	DO	FR	SA	SO
27	28	29	30	31	1	2
3	4	5	6	7	8	9
10	11	12	13	14	15	16
17	18	19	20	21	22	23
24	25	26	27	28	29	30



Karin Ivancsics: »Aus einem Strich die Landschaft« Essays,
Lesung am Sonnabend, 19. März 2016, 14 Uhr

»Konzerte / Lesungen«

» Konzerte und Lesungen an den Wochenenden sollen 2017 wieder zu Höhepunkten werden, für die wir einerseits unsere Stammgäste aus der Stadt Schkeuditz und Umgebung gewinnen wollen und andererseits hoffen wir, immer wieder neues Publikum und Akteure begrüßen zu können. Es liegen immer wieder Bewerbungen regionaler, nationaler und internationaler KünstlerInnen vor, die über KünstlerkollegInnen oder den Besuch in der art Kapella auf diesen Veranstaltungsort aufmerksam geworden sind. Bei der Auswahl werden regelmäßig KünstlerInnen aus der Region bevorzugt, um hier die professionellen künstlerischen Leistungen zu fördern. Im Jahr 2017 werden einige Veranstaltungen speziell auf das Reformationsjahr ausgerichtet sein, bei denen der Verein sicher auch Gäste aus Partnerstädten sowie treue Wegbegleiter begrüßen wird.

Während der Leipziger Buchmesse planen wir ebenfalls eine Lesung mit Lyrik und Prosa.

Mai

» 1. Mai Tag der Arbeit » 25. Mai Christi Himmelfahrt

MO	DI	MI	DO	FR	SA	SO
1	2	3	4	5	6	7
8	9	10	11	12	13	14
15	16	17	18	19	20	21
22	23	24	25	26	27	28
29	30	31	1	2	3	4



»Alex Belavin – Utopische Landschaften«
 Malerei und Objekte
 19. Juni bis 24. Juli 2016

» Es sind die Farben, die den Betrachter zuerst in den Bann ziehen. Doch typischer für Belavin sind die Widersprüche in Bezug auf seine Techniken, Motive und Quellen. Seine utopischen Landschaften sind ebenso Traumbilder, mit Farben, die in gewisser Weise auf Geheimnisse und Heimlichkeiten hindeuten. Er sagt selbst über seine Utopien: „Ich fühle mich immer dazu verpflichtet, wenn ich Landschaften male, mich daran zu erinnern, dass sich die Bäume oder die Weite der Wiesen einmal in Ozeane des Erdöls, in Geldberge, in malerische Berge der Kohle, des Urans und anderer Bodenschätze verwandeln werden. Deshalb sind die Bäume des Berges, die Weite in meinen Bildern in die Farben des Erfolges, des Glücks, des Blühens, der Hoffnung auf die Zukunft, in die Farben der Gesundheit, in die Farben der erfolgreichen Paarbeziehungen, in die Farben des natürlichen Todes, der nach einem langen Leben eintritt, getaucht.“ Die Verschmelzung der natürlich gegebenen, vertraut wirkenden Landschaft mit der synthetischen, ja fast künstlich wirkenden Farbpalette Belavins, führt die Betrachter in imaginäre, utopische Landschaften der Träume und Visionen. Text: Petra Kießling (Kuratorin)

Juni

4. Juni Pfingstsonntag » 5. Juni Pfingstmontag
 » 15. Juni Fronleichnam » Ferientage Sachsen

MO	DI	MI	DO	FR	SA	SO
29	30	31	1	2	3	4
5	6	7	8	9	10	11
12	13	14	15	16	17	18
19	20	21	22	23	24	25
26	27	28	29	30	1	2



»Kurskurse«

Naturstudium mit Konstantin Wendt

» Gemalt wird in kleiner Gruppe von bis zu 6 Teilnehmern. Der Kurs findet immer mittwochs von 17-20 Uhr in den Räumen, der Galerie art Kapella Schkeuditz statt.

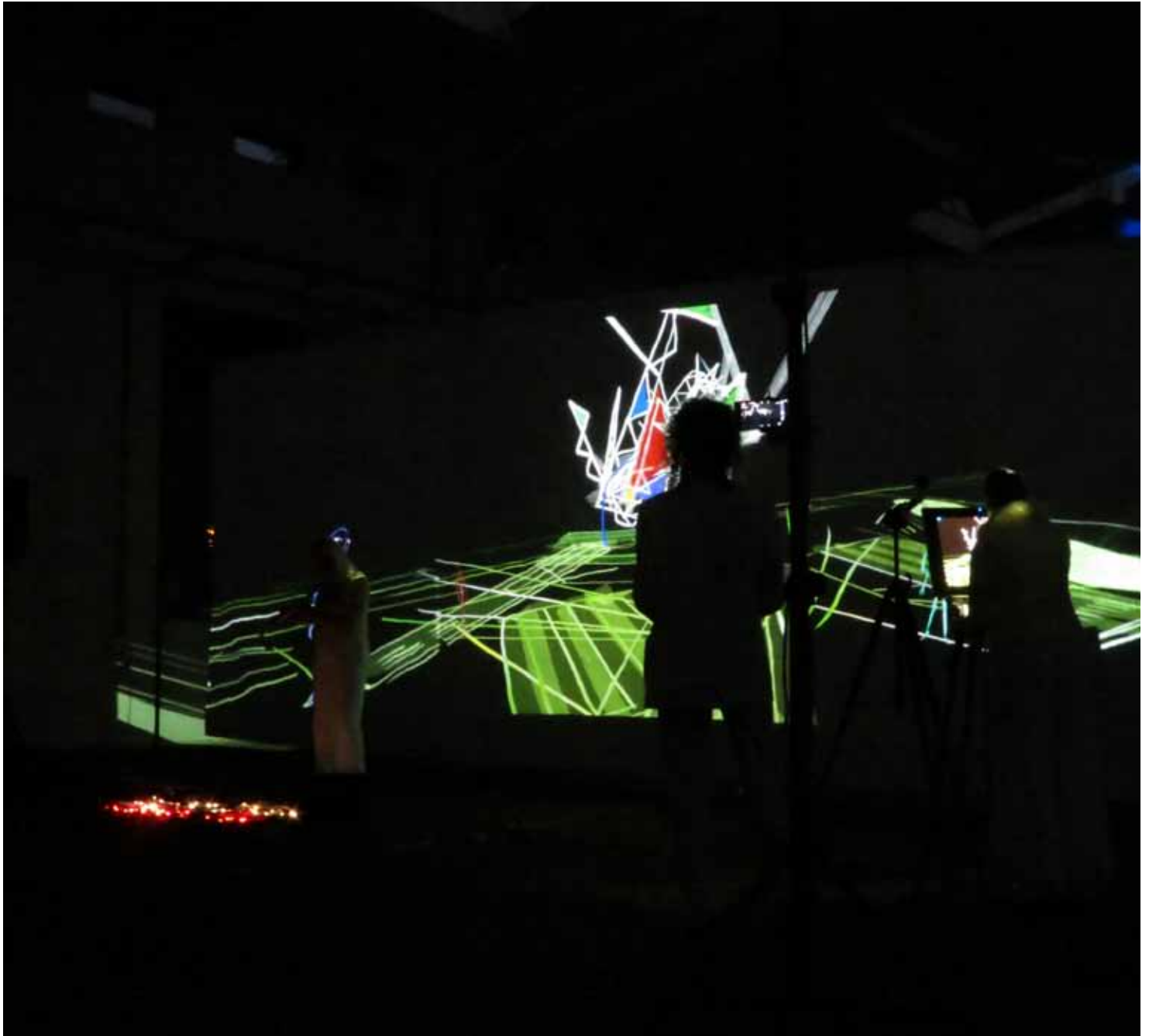
Juli

» Ferientage Sachsen

MO	DI	MI	DO	FR	SA	SO
26	27	28	29	30	1	2
3	4	5	6	7	8	9
10	11	12	13	14	15	16
17	18	19	20	21	22	23
24	25	26	27	28	29	30
31	1	2	3	4	5	6

Aquarellkurs mit Petra Jensch

» Jeden Dienstag 14.30 bis 16.30 Uhr findet der Malkurs für Erwachsene statt. Unter Anleitung von Petra Jensch erlernen die TeilnehmerInnen wie man mit der Aquarellmaltechnik Landschaften und Stillleben gestalten kann. Jeder hat die Möglichkeit, diese Maltechniken in der Freizeit auszuprobieren und auch Zuhause anzuwenden.



»*la turbolenza*«

... war eine Veranstaltung im Rahmen des Projektes: »Schkeuditz und der Rest der Welt – Stadt des Flugzeugbaus – unbekanntes Drehkreuz« . 12. / 13. August 2016, 20 Uhr

» An zwei aufeinanderfolgenden Abenden kamen mehr als hundert Gäste in den Genuss einer musikalischen Performance mit der Musikerin und Komponistin Brunhild Fischer aus Leipzig sowie eines visuellen Konzerts mit Lichtmalerei vom künstlerischen Ensemble „Kopffarben“ mit Julia Schäfer und Johannes Schmidt. Inspiriert von dem Medium Licht, seiner intensiven Wirkung, seiner Flüchtigkeit und der Verankerung in Raum und Zeit suchen Julia Schäfer und Johannes Schmidt beständig nach Wegen, diesen faszinierenden Reiz für ihre künstlerische Arbeit und Ausdrucksformen zu nutzen. Der Ort, das historische Straßenbahndepot in Schkeuditz, mit seiner faszinierenden Jugendstilarchitektur, am Rathausplatz bot den adäquaten Raum dafür. Text: Petra Kießling (Projektleiterin)

August

» Ferientage Sachsen

MO	DI	MI	DO	FR	SA	SO
31	1	2	3	4	5	6
7	8	9	10	11	12	13
14	15	16	17	18	19	20
21	22	23	24	25	26	27
28	29	30	31	1	2	3



**»musikalische Grafik und grafische Notation«
Grafiken, Bilder und Installationen
11. September bis 30. Oktober 2016**

» Ausstellende KünstlerInnen: Kristina Heinrichs, Knut Müller, Linda Schwarz, Gabriele Sperlich, Erwin Stache, Frank Tangermann, Susanne Werdin sowie Konzerte mit Musik für Phonola mit Wolfgang Heisig und Musik für Klavier und elektroakustische Klänge mit Steffen Schleiermacher und Knut Müller.

September

MO	DI	MI	DO	FR	SA	SO
28	29	30	31	1	2	3
4	5	6	7	8	9	10
11	12	13	14	15	16	17
18	19	20	21	22	23	24
25	26	27	28	29	30	1

Gibt es Noten, die zum Anschauen da sind?
Gibt es Grafiken, die man zum Klingeln bringen kann?
Oder gibt es sogar Kunst, die das Beste aus beiden Welten, aus Bild und Musik, vereint? Wie ist es um das Miteinander von Kunst und Musik bestellt? In der Ausstellung und in einem Workshop wurde das wechselseitige Verhältnis der Musik zur Kunst in Vergangenheit und Gegenwart zum Thema.
Text: Knut Müller (Kurator und Projektleiter)



»Kulturaktionstag 2016«
 Sonntag, 4. September 2016

Oktober

MO	DI	MI	DO	FR	SA	SO
25	26	27	28	29	30	1
2	3	4	5	6	7	8
9	10	11	12	13	14	15
16	17	18	19	20	21	22
23	24	25	26	27	28	29
30	31	1	2	3	4	5

» 3. Oktober Tag der Deutschen Einheit
 » 31. Oktober Reformationstag » Ferientage Sachsen

» Wir hatten einen wunderschönen Kulturaktionstag und bedanken uns bei allen Helferinnen und Helfern und natürlich bei allen Gästen.
 Auf dem Programm stand: » Chormusik mit dem Chor Art Kapella unter der Leitung von Adelheit Metzging » Aquarellmalen mit Gästen unter der Leitung der Kursleiterin Petra Jensch » Finissage der Ausstellung FARBENSPIELE, mit einem interessanten Gesprächskreis unter der Leitung von Uwe Scholz.
 Die Einnahmen des Kaffee- und Kuchen-Basars gingen zugunsten des Chores Art Kapella.



»Giebelpfeil 4« © Gerd W. Fiedler, 2010

»Leben und Sterben«

Grafiken, Malerei und Skulpturen - Vom Werden, Bleiben und Vergehen. Erinnerungen auf dem Gottesacker

6. November bis 18. Dezember 2016

Werke von: Gerd W. Fiedler » Joachim Kratsch » Helmut Maletzke » Paula Pakery » Siegfried Ratzlaff » Hans Schulze » Helmut Maletzke » Andreas Weißgerber » u.v.a.

» Mit einem Streifzug in die Sepulkralkultur geht es auch um die bildkünstlerischen Würdigungen eines Verstorbenen und um Beispiele malerischer und grafischer Erinnerungsstücke. Eine besondere Form der Würdigung sind die Bild-Nekrologe für Maler und Grafiker mit Pinsel und Stichel. Das barocke memento mori, gedenke des Todes, lebt in verschiedenen Formen bis in die Gegenwart fort. Mit dieser Kollektion soll nach über zwanzig Jahren an die Wiedergeburt der einstigen Totenhalle, nun als Träger künstlerischer Werte des Lebens, auf dem Gottesacker an der Teichstraße erinnert werden. Text: Gerd W. Fiedler (Kurator)

November

» 1. November Allerheiligen
» 22. November Buß- und Bettag

MO	DI	MI	DO	FR	SA	SO
30	31	1	2	3	4	5
6	7	8	9	10	11	12
13	14	15	16	17	18	19
20	21	22	23	24	25	26
27	28	29	30	1	2	3



Die »art Kapella Schkeuditz«

Begonnen hat alles mit einer Idee und einer engagierten Frau namens Gerda Vieczek. Diese nahm sich der Aufgabe an, in der verschlafenen Flughafenstadt Schkeuditz eine Oase für Kunst und Kultur zu schaffen. Auf der Suche nach einem geeigneten Ort dafür wurde sie auf dem Gelände des Alten Friedhof fündig. Die alte Kapelle wurde mit Hilfe der Stadt Schkeuditz und des Landes wieder aufgebaut, heißt seit 1995 „art Kapella“.

Dezember

» 25. Dezember 1. Weihnachtstag
 » 26. Dezember 2. Weihnachtstag » Ferientage Sachsen

MO	DI	MI	DO	FR	SA	SO
28	29	30	31	1	2	3
4	5	6	7	8	9	10
11	12	13	14	15	16	17
18	19	20	21	22	23	24
25	26	27	28	29	30	31

Der Ort, der für den gleichnamigen Verein und sein Programm unverzichtbar ist, liegt auf dem alten, malerischen Friedhof, den man heute Stadtpark nennt. Dieses Kleinod der Kultur ist eine grüne Insel, eine Oase in Schkeuditz. An dieser Stelle, die an einer Anhöhe liegt, befindet sich der Skulpturengarten der art Kapella und eine Rasenfläche unterhalb der alten Friedhofsmauer. Von hier aus soll im kommenden Jahr das Projekt zur Kunst im öffentlichen Raum „die Lettern Gutenbergs – eine Symbiose mit der Reformation“ (Arbeitstitel) stattfinden.



»Impressum«

Herausgeber:

Vorstand der art Kapella Schkeuditz e. V.,

1. Vors. Petra Kießling, 2. Vors. Gabriele Sergel,

Kassenwart Petra Jensch

» Postanschrift: Schillerstraße 40, 04435 Schkeuditz

» Telefon: 034204 13443

» www.artkapella.de » info@artkapella.de

© 2016 für die Texte bei den Autoren und

für die Bildrechte bei den Künstler/innen und Fotografen

und der Verein art Kapella Schkeuditz e. V.

Redaktion & Layout: » Gabriele Sergel, Petra Kießling

Projekt-Assistenz: » Annett Fischer



»Danke!«

Für die Unterstützung unserer Arbeit danken wir folgenden Institutionen, Vereinen, Einrichtungen und Personen:

Kulturraum Leipziger Raum

Stadt Schkeuditz

Kulturstiftung des Freistaates Sachsen

Bürgerstiftung Dresden

Kulturkreis Schkeuditz e. V.

Kulturhaus „Sonne“

Stadtmuseum Schkeuditz

Prof. Dietmar Nawroth und Studierende der Hochschule für Musik und Theater „Felix Mendelssohn

Bartholdy“ Leipzig

Bartholdy“ Leipzig

Evang. St. Albanus Gemeinde

Gymnasium Schkeuditz

Burgtheater Wehlitz

Gemischter Chor e. V. Glesien

Rechtsanwalt Steffen Tänzer

IG Modellbahn e. V.

Sobotta IT GmbH Leipzig

Fam. Fischer

Frau Brita Haferkorn

unserem Mitglied Herrn Gerd Fiedler

und allen engagierten Vereinsmitgliedern

des art Kapella Schkeuditz e. V.



Galerie art Kapella

Teichstraße 7, 04435 Schkeuditz

Telefon: 034204 13443

www.artkapella.de // info@artkapella.de

Öffnungszeiten:

Di. und Mi. 13 bis 17 Uhr

Sa. und So. 13 bis 17 Uhr

und nach Vereinbarung